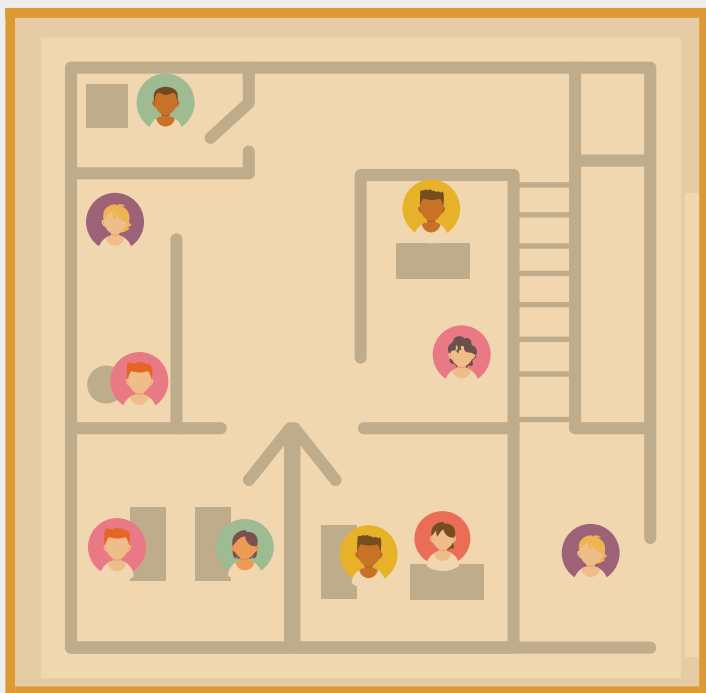


Sind SIEM-Daten wirklich anonym?

Meistens nicht. Die Kombination verschiedener Log-Daten lässt in vielen Fällen Rückschlüsse auf einzelne Personen zu.

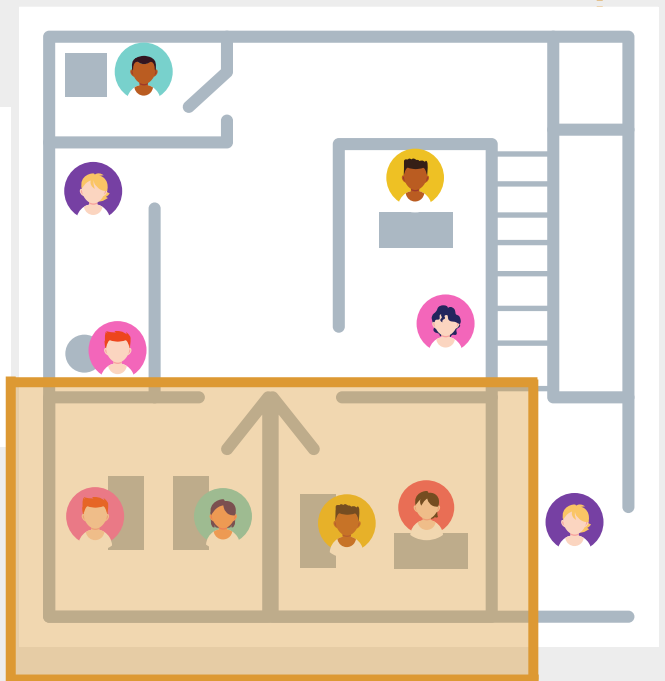


Aufgezeichnete Logdaten...

- (a) die öffentliche Quell-IP Adresse eines Unternehmens
- (b) der Zeitpunkt des Zugriffs
- (c) die entsprechende Ziel-IP-Adresse des Zugriffs

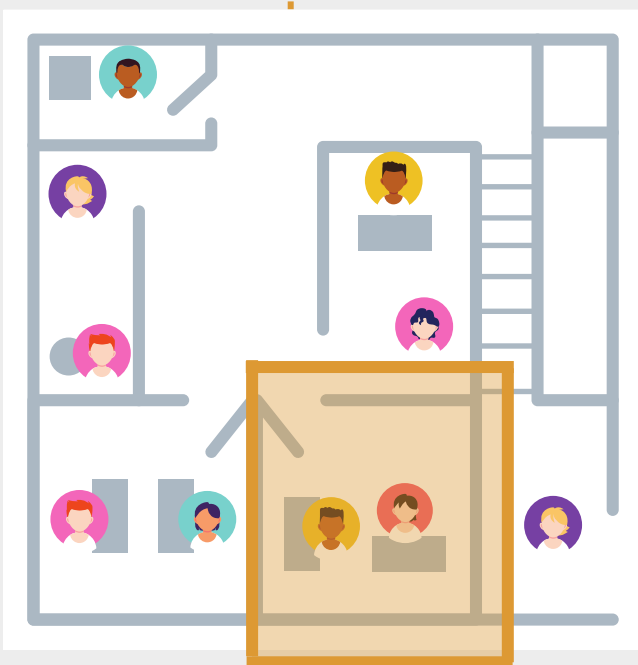
...kombiniert mit Netzwerkdaten...

- (d) interne Quell-IP
- (e) internes WLAN-Netzwerksegment



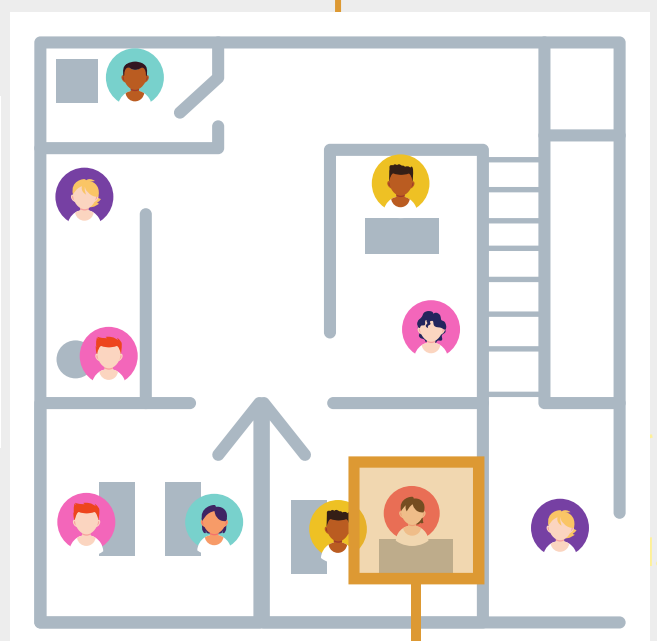
...und Gerätedaten...

- (f) MAC-Adresse
- (g) Geräteklasse



...sowie Access-Point Logs...

- (e) Positionsbestimmung
- (f) digitales Zutrittskontrollsystem



...ermöglichen die exakte Zuordnung von Zugriffen zu einer bestimmten Person.